

Bluetooth keybox app instructions

5441

PN no. 836700021



Activation Code / Code d'activation / Aktivierungscode / Código de Activación / Codice di attivazione / Código de ativação / Кодовый номер активации / Aktivierungskode / Aktivierungscode / Aktivierungskode / Aktivierungscode / Kod aktivacyjny / Активационный код / Codice di attivazione / Aktivasyon kodu / コードの使用

5441EURD Instructions / Notice d'utilisation / Anleitungen / Instruccies / Istruzioni per l'uso / Instruções de utilização / Οδηγίες / Instruksjoner / Bruksanvisning / Bruksanvisning / Käyttöohjeet / Instrukcija / Utasítások / Instruccjuni / Návod k použití / Kullanım kılavuzu / 使用の方

Key lock box Select Access SMART • Rangement sécurisé Select Access SMART • Key Lock Box Select Access SMART • De beveiligde opberging Select Access SMART • Caja de seguridad Select Access SMART • Cassette di sicurezza per chiavi Select Access SMART • Unidade de bloqueio segura Select Access SMART • Το αirtωμα ασφαλις Select Access SMART • Den sikre nøkkelboksen Select Access SMART • Select Access SMART-nøgleboksen • Nyckel förvaringslådan Select Access SMART • Lukitietä Select Access SMART • Kasetka na klucze Select Access SMART • Select Access SMART kulčistárto doboz • Sistemul de depozitare securizat Select Access SMART • Bezpečnostní box na klíče Select Access SMART • Мини-сейфы для ключей Select Access SMART • Select Access SMART güvenli muhafaza • Кее-ролокбоксы, селекток-аксес

For videos, instructions & FAQ's, visit:
Pour des vidéos, modes d'emploi et FAQ, visitez :
Für Videos, Anleitungen & FAQ's, besuchen Sie:
Kijk voor video's, instructies & FAQ's op:
Para videos, instrucciones y preguntas frecuentes, visite:
Per vedere i video, le modalità di utilizzo e le FAQ, visitate:
Para ver videos, modos de utilização e FAQ, vá a:

Για βίντεο, οδηγίες και συχνές ερωτήσεις, επισκεφτείτε τη διεύθυνση:
For videoer, instruksjoner og ofte stilte spørsmål, gå inn på:
For videoer, bruksanvisninger og FAQ er, besøg:
För video, instruktioner och FAQ, besök:
Videoit, käyttöohjeet ja UKK:t löydät osoitteesta:
Filmi, instrukcije i FAQ (najčešće) zadavane pitanja možna znaći na stranici:
Videoékert, utasításókért és gyakran ismételt kérdésekrét látogasson el a következó oldalra:

Pentru videoclipuri, instrucţiuni şi întrebări frecvente, accesaţi:
Návod k použití, videa a často dotazy najdete na:
Вы сможете посмотреть видео, загрузить подробную инструкцию и найти ответы на часто задаваемые вопросы здесь:
Videolar, kullanim açıklamaları ve sık Sorulan Sorular için bu adresi ziyaret etmenizi öneririz.
ビデオ、使用の方、よくある質問については下記をご参照下さい:

www.masterlock.com/masterlockvaultlocks/bluetooth-lockboxes



Primary Code / Code primaire / Primär-Code / Primäre code / Código Principal / Codice primario / Código primário / Првичен код / Primarkode / Primer kode / Primär kod / Pääkoodi / Kod główny / Elsődleges kód / Codul principal / Primární kód / Первичный код / 初期設定コード

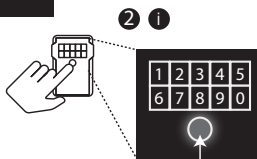
GB QUICK START – UNLOCK WITH MOBILE DEVICE

1. Remove the Select Access SMART & instructions from package.
2. Follow the instructions below to open the Select Access door. Then remove only the 4 screws in the corners from the inside of the back of the lock box, to remove from the packaging.
3. On your Android or iOS mobile device, visit the app store to download the FREE Master Lock Vault eLocks app. To check your device compatibility, visit: <http://www.masterlock.com/masterlockvaultlocks/app-download-device-compatibility>. (Note: There are two Master Lock Vault apps. Download the Master Lock Vault eLocks version.)
4. Follow prompts to log into, or create, a Master Lock Vault account.
5. In Master Lock Vault eLocks app, touch Add a Lock (+).
6. Enter ACTIVATION CODE shown above to register the Select Access SMART & follow instructions to connect mobile device to lock. Once your key lock box is registered, it will display in the Lock List inside the app. Touch the name of the key lock box to access the lock details and manage additional settings, view the access history, or share access with guests. Once the ACTIVATION CODE has been entered, the "Try Me! Mode (0,0,0,0) will no longer work.
7. By default, your Select Access SMART is in Touch Unlock mode. Touch any button on the lock box keypad to wake and unlock it. When the light turns green, open within 5 seconds or it will relock. The green light means the door can now be opened by pulling on it. (Note: You can change the phone-to-lock box communication range in the app settings, by using the Device Calibration feature.)



QUICK START – UNLOCK WITH THE NUMERIC KEYPAD

1. Remove the Select Access SMART & instructions from package.
2. Follow the instructions below to open the Select Access door. Then remove only the 4 screws in the corners from the inside of the back of the lock box, to remove from the packaging.
3. Enter the PRIMARY CODE, located in the black box above, into the Select Access SMART keypad.
(Note: Do not pull on the door when entering the code and do not press the clear button. (see illustration 2). Entering the Primary Code will erase the Try Me code.)
4. When light of the Select Access SMART turns green, open within 5 seconds or it will relock.



Clear Button

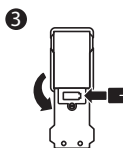
Note: Pressing the clear button erases all input and restarts the process.

Bouton "EFFACER"

Remarque: Appuyer sur le bouton « EFFACER » efface toutes les entrées et réinitialise les données.

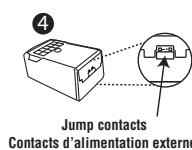
BATTERY INSTRUCTIONS – HOW TO REPLACE BATTERY

1. Low battery will be indicated through an email notification, the app, or by a yellow light on the Select Access SMART.
2. Unlock & open the Select Access SMART.
3. Using a Flat Head screw driver, open the battery compartment door and remove the battery.
4. Install a new CR123A battery, making sure to position the battery with positive and negative sides facing the proper direction as indicated on the door and battery compartment (See illustration 3).
5. Close the battery door and tighten the screw.



BATTERY INSTRUCTIONS – HOW TO UNLOCK WITH EXTERNAL BATTERY

1. Low battery will be indicated through an email notification, the app, or by a yellow light on the Select Access SMART.
2. Locate the battery jump contacts on the bottom of the Select Access SMART (see illustration 4).
3. Hold a new 9-volt battery underneath the product with the positive (+) and negative (-) terminals pressed against the jump contacts (see illustration 5), in the orientation indicated on the bottom of the lock box (see illustration 4).
4. While holding the battery in place, and with an authorized mobile device within range of the lock box and in Touch Unlock mode, press any keypad button on the lock box. If the lock box does not unlock, or an authorized mobile device is not available, enter the Primary Code on the lock box keypad; while holding the 9-volt battery in place.
5. When lock box is opened, install a new CR123A battery. Please note that after installing a new battery, the low battery icon will no longer display in the app after the lock box and app communicate with each other. However, it will take between 2 and 72 hours for the yellow LED to stop displaying on the lock itself.



Jump contacts

Contacts d'alimentation externe



FR DÉMARRAGE RAPIDE – DÉVERROUILLAGE PAR APPAREIL MOBILE

1. Retirez le Select Access SMART et les instructions de l'emballage.
2. Suivez les instructions ci-dessous pour ouvrir la porte du Select Access. Puis dévissez uniquement les 4 vis de l'intérieur du Select Access pour le retirer du packaging.
3. Sur l'appareil mobile Android ou iOS, visitez la boutique d'applications pour télécharger l'application GRATUITE Master Lock Vault eLocks. Pour vérifier la compatibilité de votre appareil, visitez : <http://www.masterlock.com/masterlockvaultlocks/app-download-device-compatibility> (Remarque: Il existe deux applications Master Lock Vault. Téléchargez Master Lock Vault version eLocks.)
4. Lancez l'application, puis créez un compte ou ouvrez une session à votre compte Master Lock Vault existant.
5. Dans l'application Vault eLock de Master Lock, appuyez sur Ajouter un cadenas (+).
6. Sur votre appareil mobile, entrez le CODE D'ACTIVATION indiqué dans le carré gris pour enregistrer le Select Access SMART. Une fois le boîtier de verrouillage enregistré, il sera affiché dans la liste des "Cadenas", dans l'application. Appuyez sur le nom du boîtier de verrouillage afin d'accéder à ses détails et gérer les réglages additionnels, voir l'historique d'accès, ou partager l'accès avec des invités. Une fois le CODE D'ACTIVATION entré, le code d'essai "Try Me!" (0,0,0,0) ne fonctionnera plus.
7. Par défaut, votre Select Access SMART est en mode de déverrouillage par mode tactile. Touchez n'importe quel bouton sur le clavier du boîtier de verrouillage pour l'éveiller et le déverrouiller. Lorsque le voyant s'allume en vert, ouvrez-le dans les 5 secondes, sinon il se reverrouillera. Le voyant vert signifie que la porte peut maintenant être ouverte en la tirant. (Remarque: Vous pouvez modifier la portée de communication entre le téléphone et le boîtier de verrouillage à partir de la caractéristique de calibration de l'application.)

DÉMARRAGE RAPIDE – DÉVERROUILLAGE PAR CLAVIER NUMÉRIQUE

1. Retirez le Select Access SMART et les instructions de l'emballage.
2. Suivez les instructions ci-dessous pour ouvrir la porte du Select Access. Puis dévissez uniquement les 4 vis de l'intérieur du Select Access pour le retirer du packaging.
3. Entrez le CODE PRIMAIRE, indiqué dans la case noire au dessus, sur le clavier du Select Access SMART.
(Remarque: Ne tirez pas sur la porte lors de la saisie du code et n'appuyez pas sur le bouton « EFFACER » (voir dessin n° 2). La saisie du code primaire effacera le code d'essai « Try Me ».)
4. Lorsque le voyant s'allume en vert, ouvrez la porte du Select Access SMART dans les 5 secondes suivantes sinon elle se reverrouillera.

NOTICE DE LA PILE - COMMENT REMPLACER LA PILE

1. Un niveau de pile faible sera indiqué par email, par l'application ou par un voyant jaune sur le Select Access SMART.
2. Déverrouillez et ouvrez la porte du Select Access SMART.
3. En utilisant un tournevis plat, ouvrez le compartiment de la pile et retirez la pile.
4. Installez une nouvelle pile CR123A en vous assurant que la position des pôles négatif et positif soit dans la bonne direction, comme il est indiqué sur la porte du compartiment de la pile (voir dessin n°3).
5. Fermez le couvercle de la pile et resserrerz la vis.

NOTICE DE LA PILE – COMMENT DÉVERROUILLER AVEC UNE PILE EXTERNE

1. Un niveau de pile faible sera indiqué par email, par l'application ou par un voyant jaune sur le Select Access SMART.
2. Localisez les contacts d'alimentation externe au bas du Select Access SMART (voir dessin n°4).
3. Maintenez une nouvelle pile 9 volts sous le produit en appuyant les bornes positive (+) et négative (-) contre les contacts (voir dessin n°5), dans le sens indiqué au bas du boîtier de verrouillage (voir dessin n°4).
4. En maintenant la pile en place, et avec un appareil mobile autorisé à portée du Select Access SMART (se trouvant en mode déverrouillage par mode tactile), appuyez sur un bouton du clavier du Select Access SMART. Si la porte ne se déverrouille pas, ou si un appareil mobile autorisé n'est pas disponible, saisissez le code primaire sur le clavier du Select Access SMART; tout en maintenant la pile 9 volts en place.
5. Une fois le boîtier de verrouillage ouvert, installez une nouvelle pile CR123A. Veuillez noter qu'après l'installation d'une nouvelle pile, l'icône de pile faible ne sera plus affichée dans l'application, une fois que l'application et le boîtier de verrouillage auront communiqué entre eux. Cependant, il faudra compter entre 2 à 72 heures pour que le voyant lumineux jaune cesse de s'afficher sur le Select Access SMART.



8367